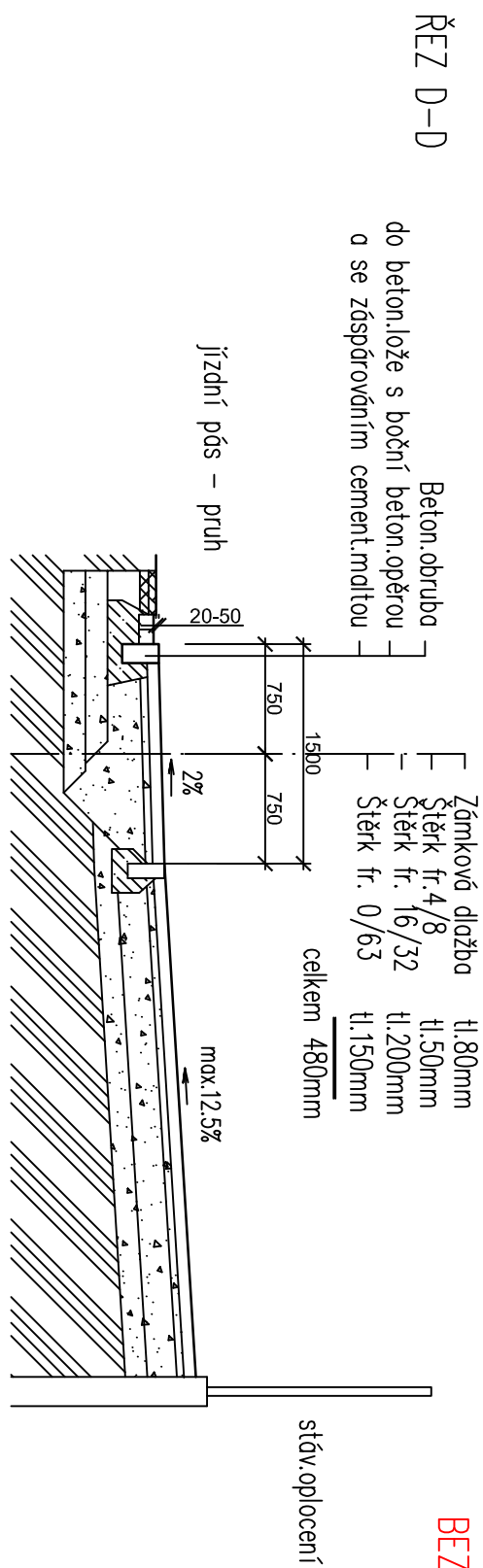


VZOROVÝ DETAIL "B"

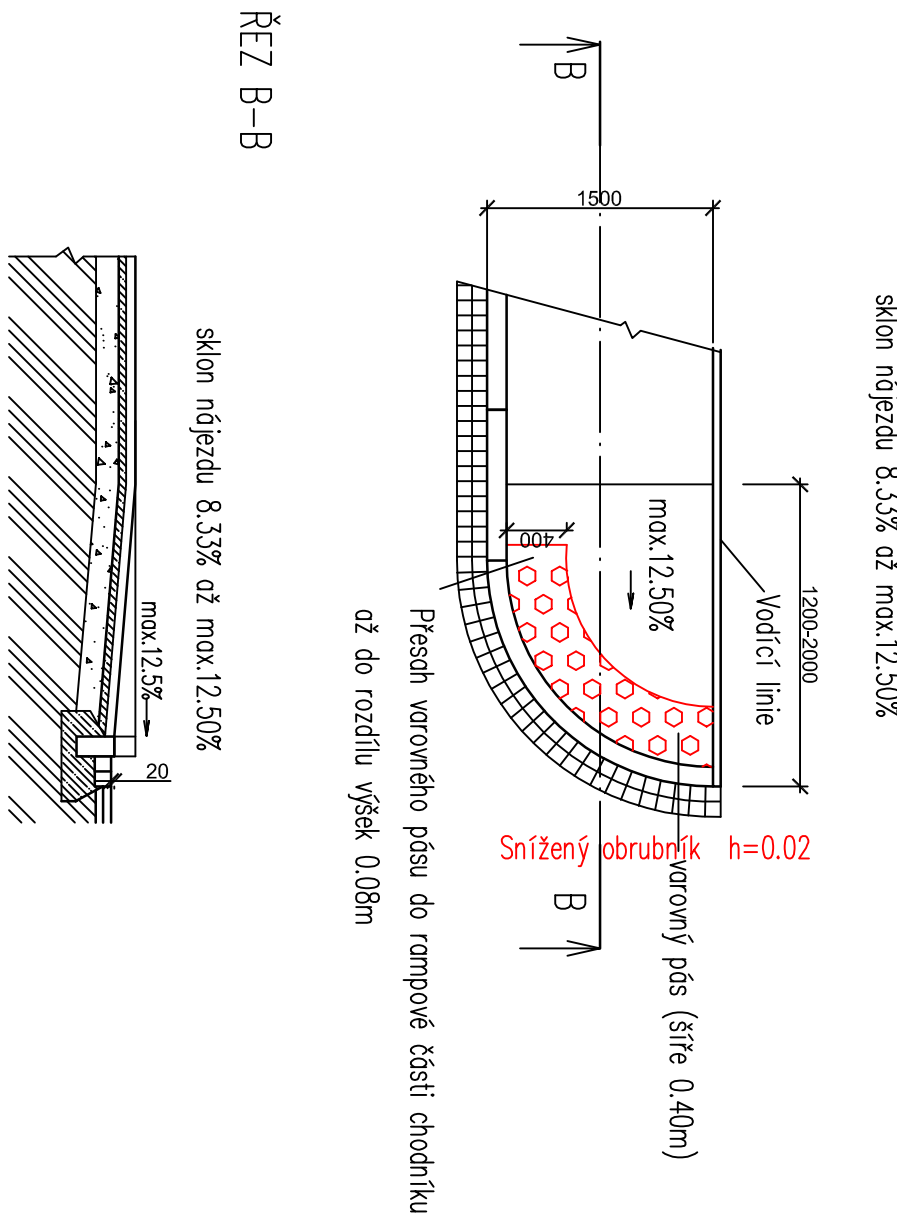
Vjezd šířky max. 6m s rampami v celé šířce chodníku



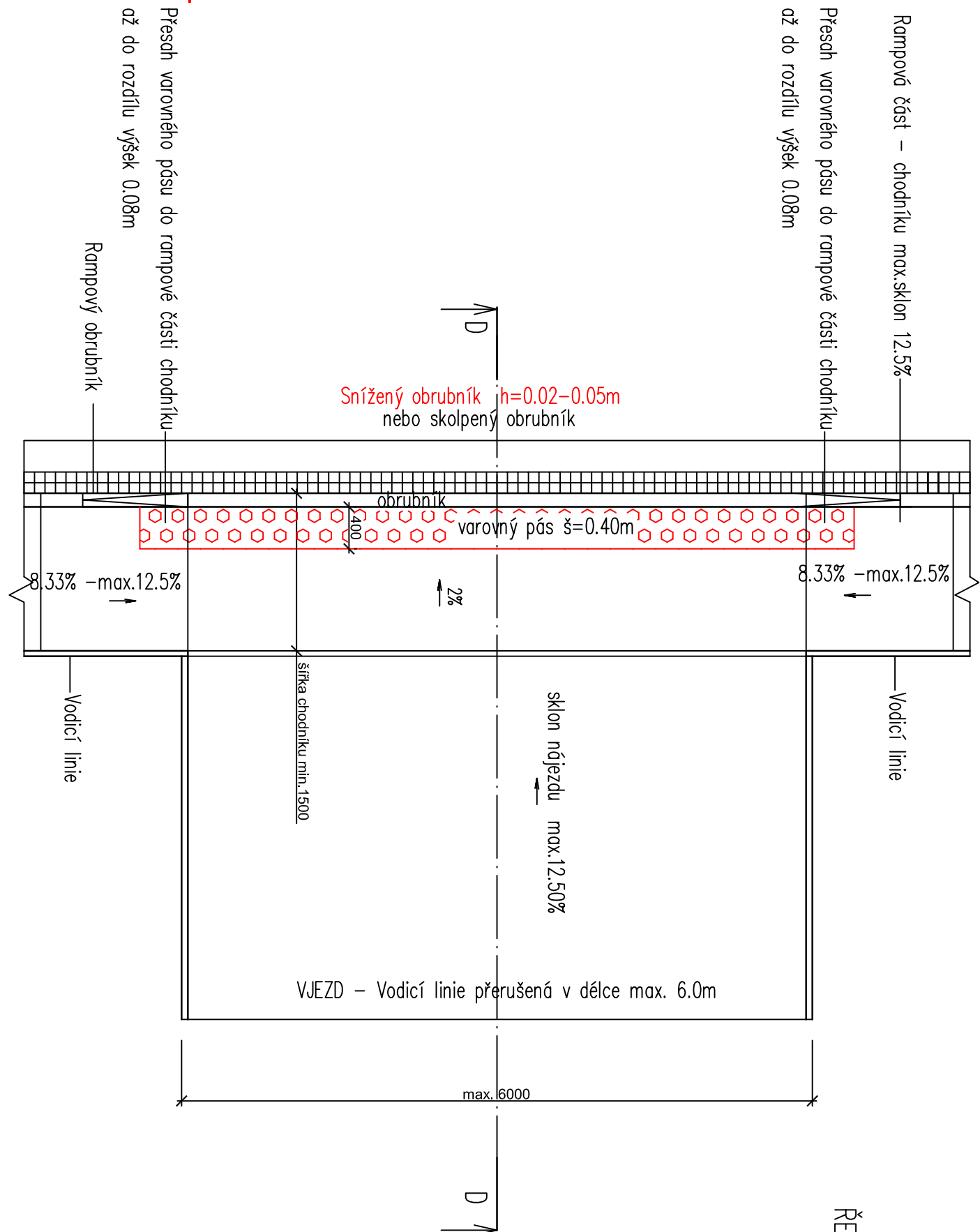
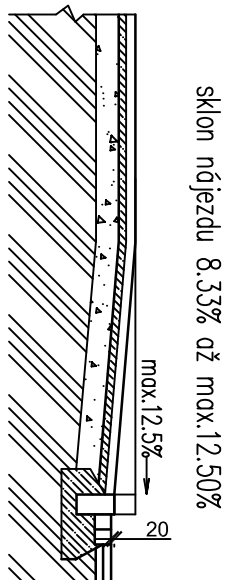
DETAIL "A"

BEZBARIÉR. NÁJEZD NA CHODNÍK

PŮDORYS



ŘEZ B-B



Dodržovat podmínky bezbariérové užívání stavby podle vyhlášky č.398/2009 Sb.

a podmínky vyplývající z ČSN 736110/Z1 - Projektování místních komunikací,

ČSN 736425 - 1 Autobusové , trolejbusové a tramvajové zastávky,


přístupní uzly a stanoviště.

Material použitý pro hmatové úpravy musí splňovat NV 163/2002 S. a TN TZÚS 12.03.04-06

Pro dosažení funkčního hmatového kontrastu, vyžadovaného vyhláškou č. 398/2009 Sb. musí okolí tvořit rovinné desky nebo prvky s ekvivalentním povrchem v šíři nejméně 250 mm. Rovinný povrch s funkčním hmatovým kontrastem je zajištěn dlažebními prvky bez sražené hrany , se spárami maximální šíře 4 mm, počtem spár mezi dlažebními prvky na délku 1 metru pásu lemujícího hmatový prvek maximálně 5 ks. počtem spár mezi dlažebními prvky na šířku lemujícího pásu maximálně 1 ks (tj. minimální osová vzdálenost spár může být 200 mm). Tento požadavek splňují například rovinné dlaždice o rozměrech 200 x 200 mm bez sražené hrany. Rovinnost dlažby dle ČSN 74 4505. Povrch dlažby musí splňovat základní požadavky na protiskluznost dle vyhlášky č. 398/2009 Sb. Hodnota protiskluznosti nesmí být odlišná od výše uvedeného požadavku. Povrch musí být rovinný, bez výstupků, drážek a podobných tvarových úprav.

Příčný sklon pro chodce navrhuje se ve sklonu nejméně 0.5% a nejvíce 2.0%

Nejnižší podélný sklon nemá klesnout pod 0.5%. Největší podélný sklon na komunikacích pro chodce funkční skupiny D1 nesmí přestoupit 8.33%, v mimořádných podmínkách 12.5%

AKCE:				INVESTOR: OBEC LICHNOV, LICHNOV 90 74275 LICHNOV		<div></div> <div>Projekt a inženýrská činnost Groman a spol., s.r.o.</div> <div>BEZRUČOVÁ 879 742 13 STUDEČKA IČ: 03892485</div>
ZODP. PROJ.		NAVRHL	KRESIL	VED. PROJ.		
TYRAJOVÁ		TYRAJOVÁ	TYRAJOVÁ			
			ÚŘAD: MěÚ Frenštát p.R.			
KRAJ: MORAVSKOSLEZSKÝ						
AKCE: DOKONČENÍ CHODNIKOVÉHO TĚLESA DO BORDOVIC						
ČÁST: D STAVEBNÍ ČÁST, D.1.1 OBJEKTY POZEMNÍCH KOMUNIKACÍ						
OBSAH:						
BEZBARIÉROVÉ ŘEŠENÍ						
MĚŘITKO:				ČÍS. VYKRESU:		
1:50				D.1.1.6		